



gemeinsam
innovativ
kompetent

19. St.Galler Intensiv-Pflege-Symposium



Kantonsspital
St.Gallen

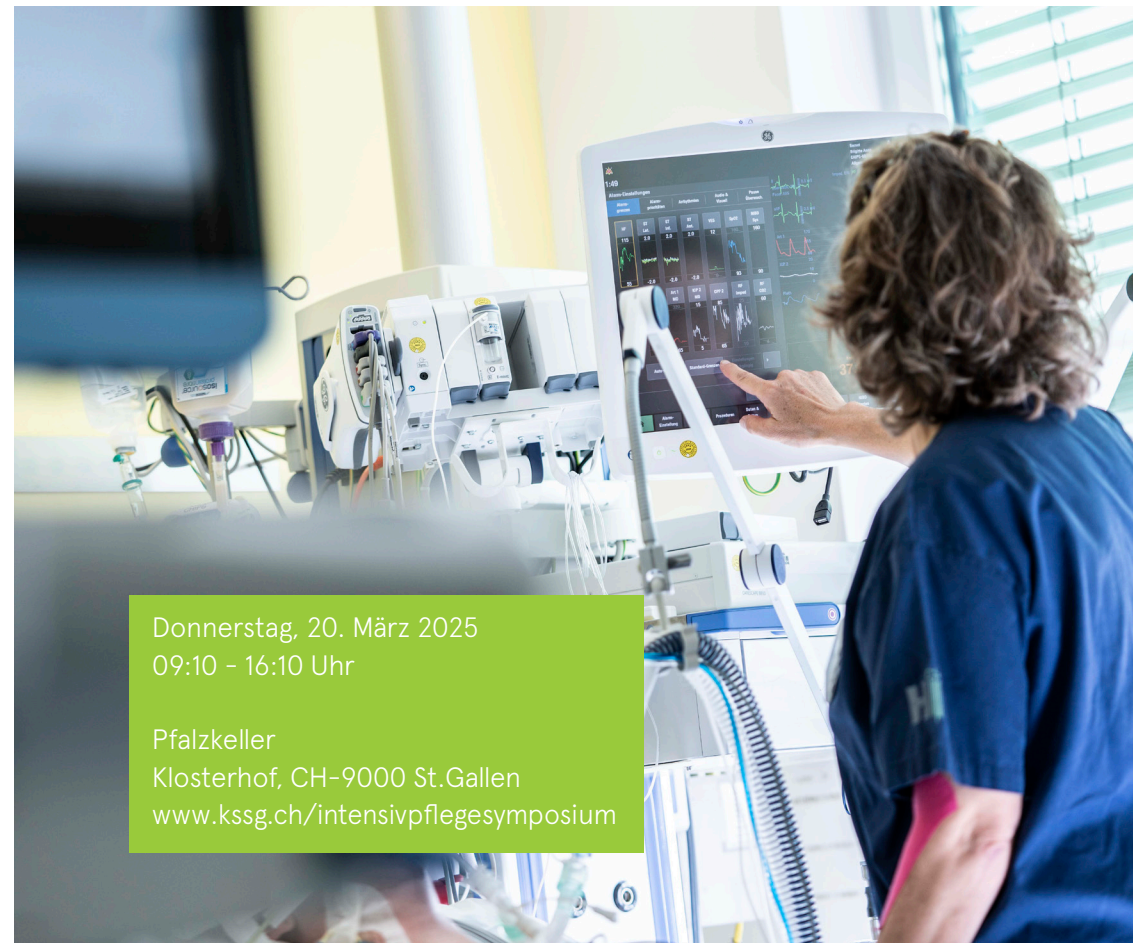
Kontakt

Kantonsspital St.Gallen
Klinik für Operative Intensivmedizin
Rorschacher Strasse 95
CH-9007 St.Gallen

Tel. +41 71 494 91 31
www.kssg.ch/intensivpflegesymposium

Donnerstag, 20. März 2025
09:10 - 16:10 Uhr

Pfalzkeller
Klosterhof, CH-9000 St.Gallen
www.kssg.ch/intensivpflegesymposium



Programm

- 09:10 Uhr** **Ausgabe Tagesunterlagen**
- 09:25 Uhr** **Begrüssung**
- 09:30 – 10:10 Uhr** **Care Team im Fokus**
Priska Lichtensteiger-Betschart, Dipl. Expertin Notfallpflege, Notfallzentrum, Kantonsspital St. Gallen
- 10:10 – 10:50 Uhr** **Organspende mit Schwerpunkt DCD Herz**
Dr. Christine Sturm, Oberärztin mbF, Klinik für Operative Intensivmedizin, Kantonsspital St. Gallen
- 10:50 – 11:20 Uhr** **Pause und Besuch der Industrierausstellung**
- 11:20 – 12:00 Uhr** **Stroke Unit – ein Schlaganfall**
Dr. Jochen Vehoff Leitender Arzt, Neurologie, Kantonsspital St.Gallen, Jens Wuschke, Pflegeentwicklung, Spital Herisau
- 12:00 – 12:40 Uhr** **Under pressure – wenn der Druck zu hoch wird – Kompartment**
Diana Rudin, Oberärztin mbF, Klinik für Orthopädische Chirurgie und Traumatologie des Bewegungsapparates
- 12:40 – 13:30 Uhr** **Stehlunch und Besuch der Industrierausstellung**
- 13:30 – 14:10 Uhr** **Polytraumaversorgung – was machen wir auf der Intensivstation**
PD Dr. Urs Pietsch, Stv. Chefarzt, Klinik für Operative Intensivmedizin, Kantonsspital St.Gallen
- 14:10 – 14:50 Uhr** **Ecmo – die 4W / Wer-Wie-Wann-Wo**
Dr. Gian-Reto Kleger, Chefarzt, Klinik für Intensivmedizin, Kantonsspital St.Gallen
- 14:50 – 15:30 Uhr** **Pause – Coffee and More**
- 15:30 – 16:10 Uhr** **Sweet and Sour – Ketoazidose**
Dr. Roger Lussmann, Chefarzt, Intensivmedizin, Klinik Hirslanden, Zürich
- 16:10 Uhr** **Schlusswort**

Datum & Ort

20. März 2025, 09:10 – 16:10 Uhr

Pfalkeller

Klosterhof, CH-9000 St.Gallen

Anreise

Öffentliche Verkehrsmittel

Vom Hauptbahnhof zu Fuss Richtung Klosterviertel; Stiftsbezirk St.Gallen (15 Gehminuten)

Vom Hauptbahnhof mit Appenzellerbahn S21 Haltestelle Spisertor

Vom Hauptbahnhof mit Buslinie 151 Haltestelle Spisertor

Auto

Autobahn von Zürich: A1 Ausfahrt Kreuzbleiche, Richtung Zentrum;
Autobahn von Chur: Ausfahrt St.Fiden, Richtung Zentrum;
Parkhaus Brühlitor und Burggraben (5 Gehminuten)

Teilnahmegebühren

CHF 120.00 inkl. Verpflegung
Frühbucherrabatt bis 31.01.2025:
CHF 90.00

Anmeldung

Registrieren Sie sich online unter
www.kssg.ch/intensivpflegesymposium



Organisation und Auskunft

Nora Wäger
nora.waeger@kssg.ch

Astrid Schneider
astrid.schneider@kssg.ch

Ellen Beetz
ellen.beetz@kssg.ch

Credits

SGI, SIGA, SBK: 5 e-log Punkte

